

# WOLFA Lichtschacht 126 - 101 - 43

**Ausführungen:** normal, verstärkt für schwierige Bodenverhältnisse, PKW-befahrbar und druckwasserdicht.

**Zubehör:** Montagematerial, Rostsicherungen, Entwässerungsanschluss mit Geruchsverschluss, Fixanker für Montage auf gedämmten Wänden, Lichtschachtabdeckungen aus Edelmetallgewebe oder ESG.

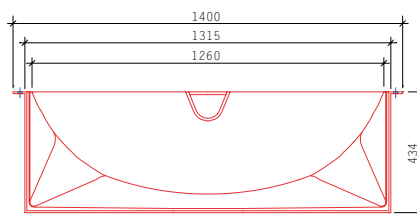
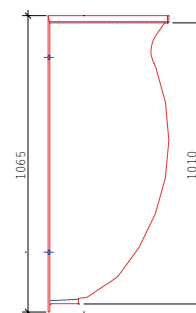
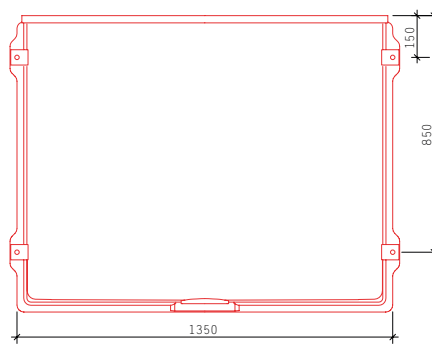
**Aufsatz:** Stufenlos verstellbar 7 – 33 cm.

**Roste:** Streckmetall- oder Pressgitterrost mit Kantenschutz, Maschenweite 30/10 oder 30/30.



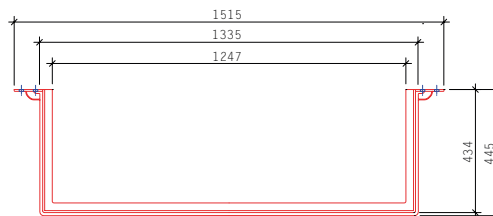
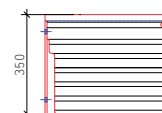
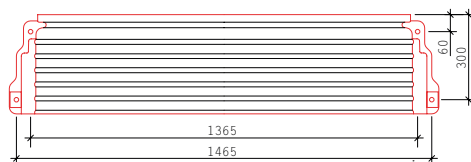
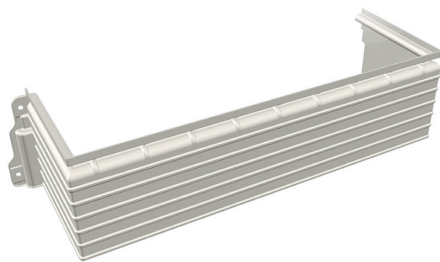
## Lichtschacht:

**Bezeichnung:** 126 - 101 - 43  
**Abmessung (BHT):** 1400 x 1065 x 434 mm



## Aufsatz:

**Bezeichnung:** 126 - 35 - 43  
**Höhe:** variabel 7 - 33 cm  
**Zubehör:** Aussteifungswinkel bei Verwendung mehrerer Aufsätze



## Gitterrost:

**Abmessung (BHT):** 1315 x 31 x 413 mm

