

WOLFA Lichtschacht 126 - 101 - 60

Ausführungen: normal, verstärkt für schwierige Bodenverhältnisse, PKW-befahrbar und druckwasserdicht.

Zubehör: Montagematerial, Rostsicherungen, Entwässerungsanschluss mit Geruchsverschluss, Fixanker für Montage auf gedämmten Wänden, Lichtschachtabdeckungen aus Edelmetallgewebe oder ESG.

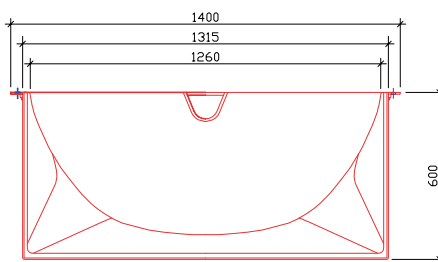
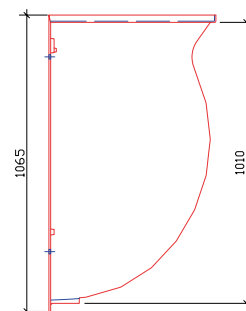
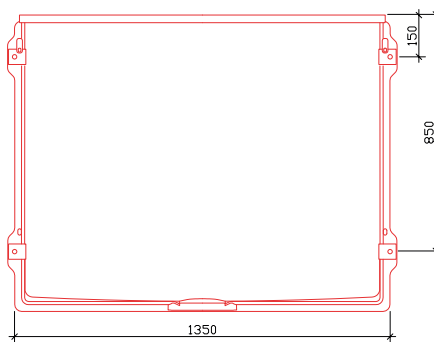
Aufsatz: Stufenlos verstellbar 7 – 33 cm.

Roste: Streckmetall- oder Pressgitterrost mit Kantenschutz, Maschenweite 30/10 oder 30/30.



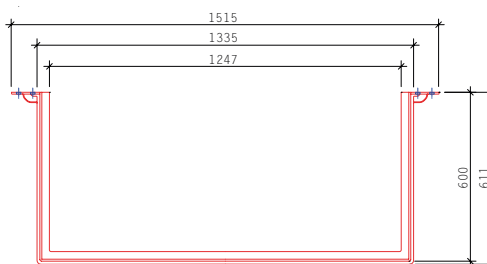
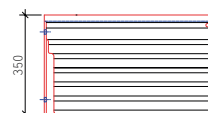
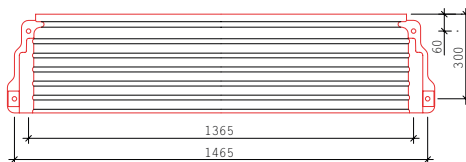
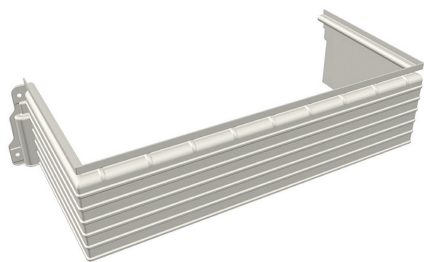
Lichtschacht:

Bezeichnung: 126 - 101 - 60
Abmessung (BHT): 1400 x 1065 x 600 mm



Aufsatz:

Bezeichnung: 126 - 35 - 60
Höhe: variabel 7 - 33 cm
Zubehör: Aussteifungswinkel bei Verwendung mehrerer Aufsätze



Gitterrost:

Abmessung (BHT): 1315 x 31 x 575 mm

