

# WOLFA Lichtschacht 175 - 80 - 60

**Ausführungen:** normal, verstärkt für schwierige Bodenverhältnisse.

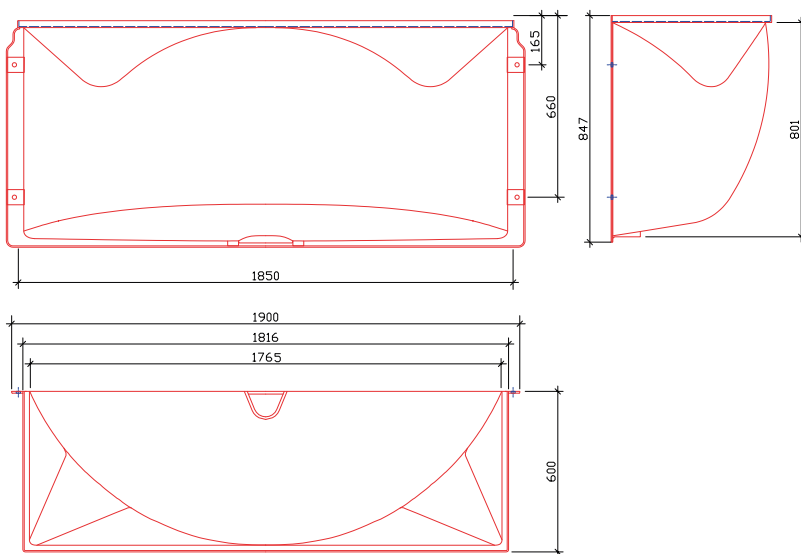
**Zubehör:** Montagematerial, Rostsicherungen, Entwässerungsanschluss NW 70 mit Schmutzsieb, Fixanker für Montage auf wärmegeprägten Wänden.

**Roste:** Streckmetall- oder Pressgitterrost mit Kantenschutz, Maschenweite 30/10 oder 30/30.



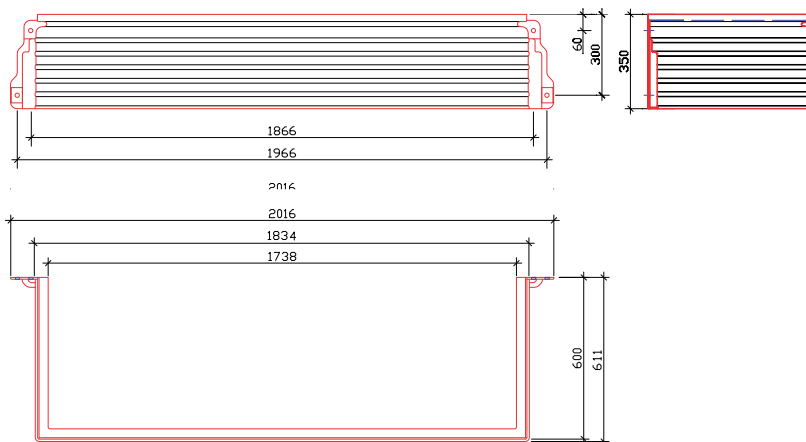
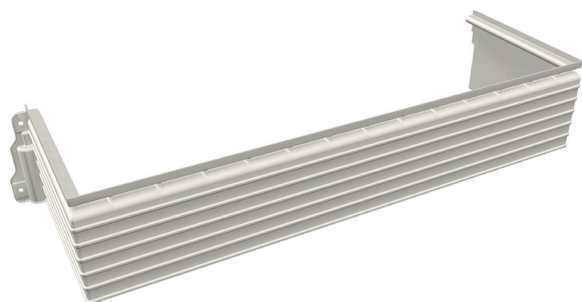
## Lichtschacht:

**Bezeichnung:** 175 - 80 - 60  
**Abmessung (BHT):** 1900 x 847 x 600 mm



## Aufsatz:

**Bezeichnung:** 175 - 35 - 60  
**Höhe:** variabel 7 - 33 cm  
**Zubehör:** Aussteifungswinkel bei Verwendung mehrerer Aufsätze



## Gitterrost:

**Abmessung (BHT):** 1820 x 31 x 575 mm

