
WOHNUNGSFENSTER



- Wohnkomfort
- Form- und Farbvielfalt
- Elegantes Design
- Sicherheit

WOLFA

SOFTLINE 82 - Das Fenster der Zukunft

Stetig steigende Heizkosten verlangen nach intelligenten, energiesparenden Lösungen: Das WOLFA Wohnungsfenster Softline 82 erfüllt mit seiner innovativen Mehrkammer-Dämmtechnik und dem hocheffektiven Dichtungssystem höchste Anforderungen an die Wärmedämmung. Es ermöglicht eine effiziente Heizkostensparnis und ein angenehmes Raumklima zu jeder Jahreszeit.

Uw-Wert
bis
0,85
W/m²·K



- Höchste Qualität: Klasse A-Profil nach DIN EN 12608
- 82-mm Profiltiefe - ideal für effektive Wärmedämmung, einsetzbar für Neubau & Renovierung
- 7-Kammer-Profil sorgt für höchste Energieeffizienz
- Kreatives Fensterdesign durch zahlreiche Formen und Farbvielfalt
- 3-fach-Verglasung $U_g=0,6$ W/m²·K mit warmem Randverbund
- Großdimensionierte, perfekt eingepasste Stahlarmierungen in Rahmen und Flügel
- Einbruchhemmende Pilzzapfenverriegelung mit zwei Sicherheitsschließstücken als Basissicherheit



SOFTLINE 70 - Das Qualitätsfenster in zeitlosem Design

Ob modern oder klassisch, ob Neubau oder Renovierung, das Softline System mit den leicht abgerundeten Konturen ist zeitlos und harmonisiert hervorragend mit unterschiedlichen Architekturstilen. Die Mehrkammertechnik der Softline 70 Profile sorgt für einen besonders

niedrigen Wärmedurchgangswert. Das hilft wertvolle Heizenergie zu sparen und damit gleichzeitig die Heizkosten zu senken. Dank der äußerst witterungsbeständigen und pflegeleichten Profiloberflächen sind diese Fenster auch nach vielen Jahren noch so schön wie am ersten Tag.



- Höchste Qualität Klasse A-Profil nach DIN EN 12608
- 70-mm Profiltiefe - ideal für effektive Wärmedämmung, einsetzbar für Neubau & Renovierung
- 5-Kammer-Profil sorgt für hohe Energieeffizienz
- Kreatives Fensterdesign in zahlreichen Formen und Farben
- 2-fach-Verglasung $U_g=1,1 \text{ W/m}^2\text{k}$, $U_w\text{-Wert} = 1,3 \text{ W/m}^2\text{k}$
3-fach-Verglasung $U_g=0,7 \text{ W/m}^2\text{k}$, $U_w\text{-Wert} = 1,1 \text{ W/m}^2\text{k}$
mit warmem Randverbund $U_w\text{-Wert} = 1,0 \text{ W/m}^2\text{k}$
- Großdimensionierte, perfekt eingepasste Stahlarmierungen in Rahmen und Flügel
- Einbruchhemmende Pilzzapfenverriegelung mit zwei Sicherheitsschließstücken als Basissicherheit



Das gute Gefühl der Sicherheit

Schon in der Grundausstattung überzeugen **WOLFA-Wohnungsfenster** durch zahlreiche Vorteile, die den Lebensbereich sicherer und angenehmer machen, z.B. die innovative Roto-Beschlagstechnik mit Pilzkopfverriegelung und Sicherheitsschließstücken, die direkt in die Stahlaussteifungen verschraubt werden, machen das Aushebeln ihrer Fenster so gut wie unmöglich.

Dies schafft eine gute Basis für ein sicheres Zuhause. Noch mehr Sicherheit bietet das **WOLFA-Einbruchschutzpaket** mit zusätzlichen Sicherheitsschließstücken und Pilzzapfen, Anbohrschutz und einer abschließbaren Griffolive.

WOLFA-Einbruchschutzpaket



Anbohrschutz



Sicherheitsschließzapfen



Sicherheitsschließstücke



Abschließbarer Fenstergriff



Die pure Freude am Gestalten



Fenster kauft man nicht von der Stange. Sie sind in handwerklicher Tradition gefertigte Einzelstücke, die ganz individuell an die Architektur Ihres Hauses angepasst sind. So sind Ihrer gestalterischen Vorstellung keine Grenzen gesetzt: Egal ob in weiß oder farbig, mit charakterischen



Details wie Sprossen oder durch besondere Formen, wie z. B. Rund- oder Stichbogenfenster, Dreieck- oder Giebelkonstruktionen: Alles ist möglich – in Ihrem ganz eigenen Stil.

Ornamentverglasungen

Auch bei der Verglasung bieten WOLFA-Wohnungsfenster optisch ansprechenden Sichtschutz. Ob Strukturglas, Mattglas oder satiniertes Glas, wir bieten Ihnen eine Vielzahl an unterschiedlichen Dekoren zur Auswahl.

Besonders beliebte Ornamentverglasungen:



Satinato



Mastercarré



Silvit



Chinchilla

Nebeneingangstüren

- Fenster und Türen in passender Optik -

WOLFA bietet neben den Kunststofffenstern auch die passenden Nebeneingangstüren in verschiedenen Modellen und Dekoren an.



Standard Ausstattung & Technik

- **Türrahmen und Türflügel:**
Wahlweise Profilsystem Softline 70 oder Softline 82
- **Füllung:**
Einsatzfüllung
- **Wärmeschutzverglasung:**
Zweifach WOLFA-Therm® Klarglas, Ug = 1,1 W/m²k
- **Schloss/Beschlag:**
GU-Security mit Falle, Riegel und 2 Massivriegeln
- **Profilzylinder:**
mit Not- und Gefahrenfunktion und 3 Schlüsseln
- **Außen- und Innengriff:**
Schmalschilddrücker-Garnitur, Farbe weiß oder silber
- **Bänder:**
3 stabile Haustürbänder, dreidimensional verstellbar

Standardmodelle

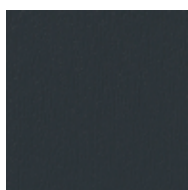


Farbvielfalt

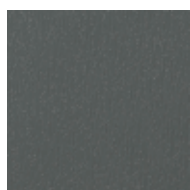
Auch bei der Farbgestaltung müssen Sie bei Ihren neuen Fenstern keine Kompromisse machen. Mit den über 40 attraktiven Farben und Holzdekoren können Sie leicht und einfach individuelle Akzente setzen.



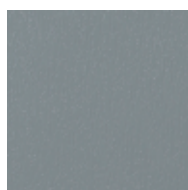
Besonders beliebte Farben:



Anthrazitgrau
(ähnlich RAL 7016)



Basaltgrau
(ähnlich RAL 7012)



Silbergrau
(ähnlich RAL 7001)



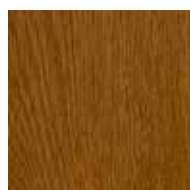
Lichtgrau
(ähnlich RAL 7035)



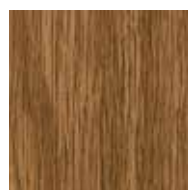
Weinrot
(ähnlich RAL 3005)



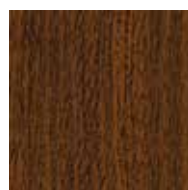
Tannengrün
(ähnlich RAL 6009)



Golden oak



Eiche hell



Eiche Rustikal



Schwarzbraun



WOLFA-Qualitätsfenster - Made in Germany -

Seit mehr als 25 Jahren fertigen wir hochwertige und maßgearbeitete Fenster und Haustüren. Mit unseren ausgewählten Materialien und zuverlässigen Lieferanten garantieren wir Ihnen Markenprodukte "Made in Germany".

Weitere Fenstersysteme von WOLFA

- Für jede Anforderung die passende Lösung -

Zargenfenstersysteme

Einschubfenstersysteme

Mehrzweckfenster für Landwirtschaft

Mehrzweckfenster für Garagen-, Hobby- und Nebenräume

Stahlkellerfenster

Stallfenster



Zargenfenstersysteme



Einschubfenstersysteme



Stahlkellerfenster



Mehrzweckfenster MDK "Drehkipp"



Mehrzweckfenster Kipp "PLUS"



Mehrzweckfenster Kipp "TOP"



Stallfenster

WOLFARTH
Bauelemente aus
Stahl + Kunststoff

Friedrich Wolfarth GmbH & Co. KG
Bauelemente aus Stahl und Kunststoff

Friedrich-Wolfarth-Straße 6
D-97990 Weikersheim-Neubronn
Telefon: +49 (0) 79 34 / 91 91-0
Telefax: +49 (0) 79 34 / 91 91-50
Internet: <http://www.wolfa.de>
E-Mail: mail@wolfa.de