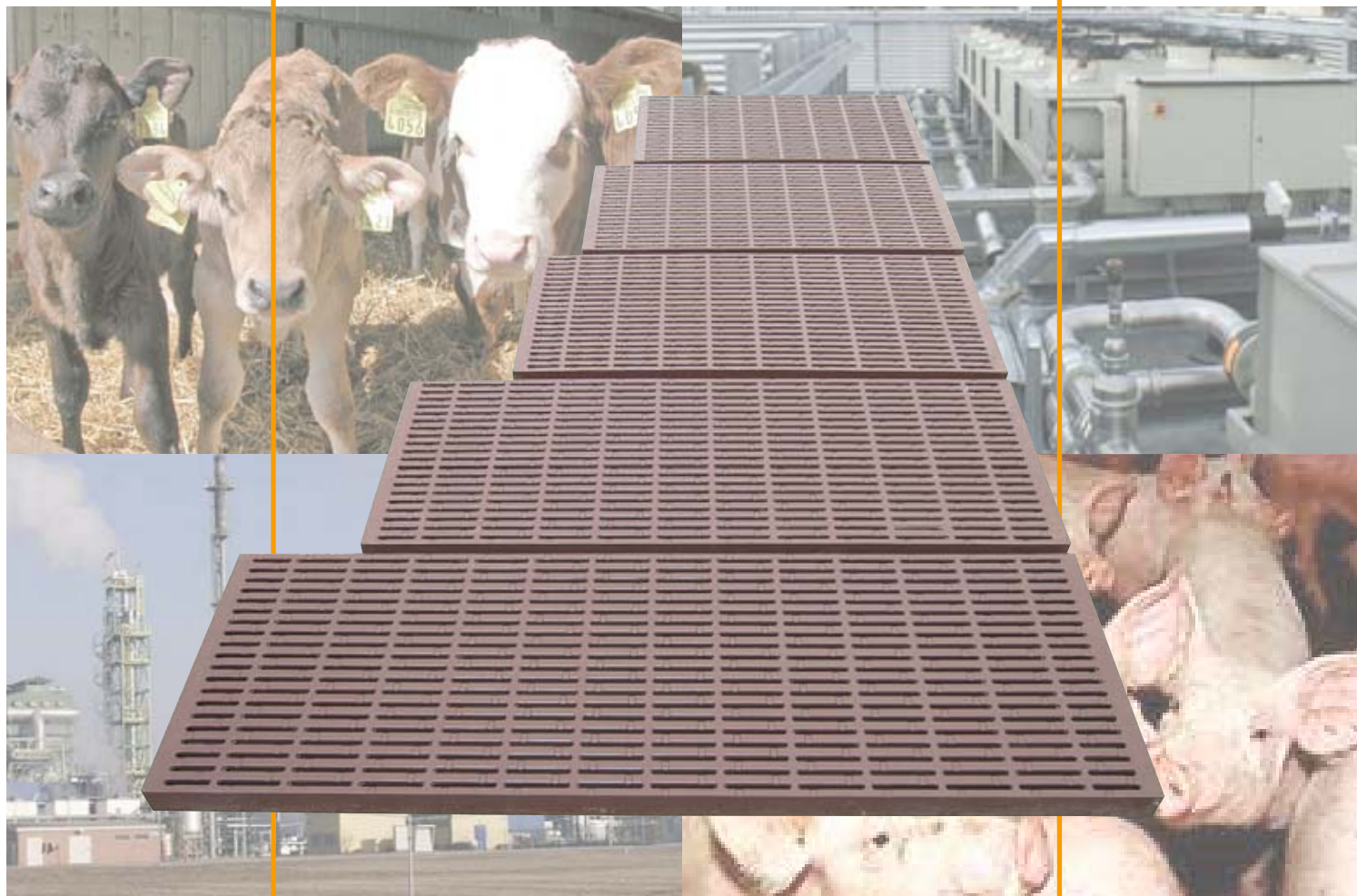


WOLFA

*der Name für
Qualität und
preisbewußtes Bauen*

Kunststoff-Roste für Industrie und Landwirtschaft



**WOLFA-Kunststoff-Roste aus GFK,
der Begriff für Qualität!**

Weltweit bewährt seit über 30 Jahren!

... die Summe an Erfahrung!

WOLFA Kunststoff-Roste

für Industrie und Landwirtschaft

WOLFA-Kunststoff-Roste werden aus glasfaserverstärktem Polyester (GFK) hergestellt.

WOLFA-Roste bieten Ihnen viele Vorteile, egal ob in der Tierhaltung oder für industrielle Zwecke.

Für die Tierhaltung in der Landwirtschaft

Vorteile von **WOLFA**-GFK-Kunststoff-Roste in der Landwirtschaft

- tierfreundlich warm
- größtmöglicher Schlitzanteil, saubere Tiere
- freitragend ohne Unterzüge
- einfache Montage und leicht zu reinigen
- säure- und verrottungsbeständig
- hygienisch und beständig gegen Bakterien
- hohe Tragkraft, ideal für Schweine und Kälber
- schlecht entflammbar (kein PVC, Polypropylen oder ähnliches thermoplastisches Material)
- seit Jahrzehnten bewährt, lange Lebensdauer

WOLFA-Kunststoff-Roste werden seit über 30 Jahren sehr erfolgreich in der Landwirtschaft eingesetzt. Wir bieten Ihnen ein perfektes Rostsystem für Schweine, Kälber, Schafe und Ziegen. Die Roste sind zugelassen für Tiere bis 200 kg Gewicht.

Sieben Rosttypen in unterschiedlichen Größen stehen für die verschiedensten Einsatzzwecke zur Verfügung:

Für die Industrie

- hohe Korrosionsbeständigkeit
- chemikalienbeständig
- hohe Belastbarkeit
- einfachste, schnelle Montage
- elektrisch und thermisch nicht leitend
- antimagnetisch
- keine Funkenbildung
- hitze- und kältebeständig
- hohe UV-Beständigkeit
- lange Lebensdauer

Einsatzgebiete und Anwendungsbereiche in der Industrie:

Egal ob in der Lebensmittel- und Getränkeindustrie, in der Automobilindustrie, in Beiz- und Galvanikanlagen oder sonstigen Anlagen, **WOLFA**-Kunststoff-Roste werden in vielen Anwendungsbereichen eingesetzt: zum Beispiel für Podeste, Bühnen und Laufstege, für Kanal-, Gruben- und Schachtabdeckungen oder zur Abschirmung von Gefahrenbereichen.



Lieferbare Größen und Ausführungen

Typ I für Abferkelställe, Schafe und Ziegen
Schlitzbreite 90 x 9 mm

Lieferbare Größen Typ I

Länge: 80 cm 100 cm 120 cm 140 cm
Breite: 33,3 cm
Bauhöhe: 5 cm



Typ II für Schweineaufzucht, Schafe und Ziegen
Schlitzbreite 86 x 12 mm

Lieferbare Größen Typ II

Länge: 80 cm 100 cm 120 cm 140 cm
Breite: 33,3 cm
Bauhöhe: 5 cm



Typ III für Schweinemast und Leersauenhaltung
Schlitzbreite 86 x 17 mm

Lieferbare Größen Typ III

Länge: 80 cm 100 cm 120 cm
Breite: 33,3 cm
Bauhöhe: 5 cm



Typ IV für Kälber
Schlitzbreite 86 x 23 mm

Lieferbare Größen Typ IV

Länge: 80 cm 100 cm 120 cm
Breite: 33,3 cm
Bauhöhe: 5 cm



Typ V für Einstreu
Schlitzbreite 31 x 9 mm

Lieferbare Längen Typ V

Länge: 80 cm 100 cm 120 cm 140 cm
Breite: 33,3 cm
Bauhöhe: 5 cm




Typ VI für Abferkel
Schlitzbreite 90 x 9 mm

Lieferbare Längen Typ VI

Länge: 80 cm 90 cm 100 cm 110 cm 120 cm 130 cm 140 cm
Breite: 50 cm
Bauhöhe: 5 cm



Typ VII für Schweineaufzucht, Schafe und Ziegen
Schlitzbreite 90 x 12 mm 

Lieferbare Längen Typ VII

Länge: 80 cm 90 cm 100 cm 110 cm 120 cm 130 cm 140 cm
Breite: 50 cm
Bauhöhe: 5 cm



WOLFA Kunststoff-Roste

für Industrie und Landwirtschaft

Auflageflächen

WOLFA -Kunststoff-Roste benötigen links und rechts je eine Auflagefläche von ca. 3–4 cm. In diesem Bereich sind alle Typen (Ausnahme Typ IV) nicht geschlitzt, so dass die Auflagefläche abgedeckt ist.



Verbindungen / Rostsicherungen

Typen I, II, III, IV und V

Einhängeverfahren mit dreifacher scharnierartiger Sicherung gegen Aushängung. Die Roste werden ineinander eingehakt, speziell angepasste Sicherungen verhindern ein unerwünschtes Aushängen der Elemente.



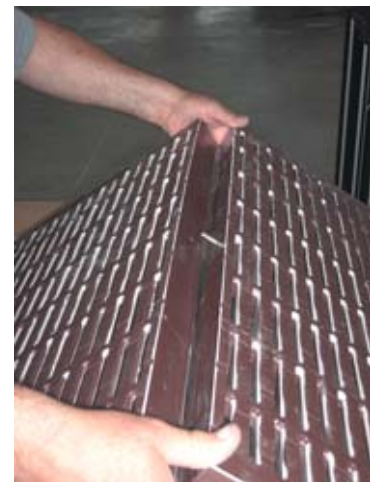
Sicherheit geht vor!



Dreifache scharnierartige Sicherung gegen Aushängung.

Typen VI und VII

Bei den neu entwickelten Rosttypen VI und VII werden die Elemente stumpf aneinander gereiht und mittels eines Edelstahlstiftes miteinander verbunden. Jedes Element ist auf der einen Seite mit diesem Stift und auf der anderen Seite mit der dazugehörigen Aufnahme versehen. Die Aufnahme ist am Rost markiert. Die Roste werden einfach in Pfeilrichtung ineinander geschoben und sind somit fest miteinander verbunden. Die Roste können so auch schnell und unkompliziert voneinander gelöst werden. Die Reinigung der Roste wird somit wesentlich erleichtert.



Einfaches Zusammenstecken der Roste.



Egal ob in der Industrie oder in der Landwirtschaft – **WOLFA** -Kunststoff-Roste sind 1. Wahl!

Friedrich Wolfarth GmbH & Co. KG
 Bauelemente aus Stahl und Kunststoff
 Friedrich-Wolfarth-Straße 91
 D-97990 Weikersheim-Neubronn
 Telefon: +49 (0) 79 34 / 91 91-0
 Telefax: +49 (0) 79 34 / 91 91-50
 Internet: <http://www.wolfa.de>
 e-mail: mail@wolfa.de