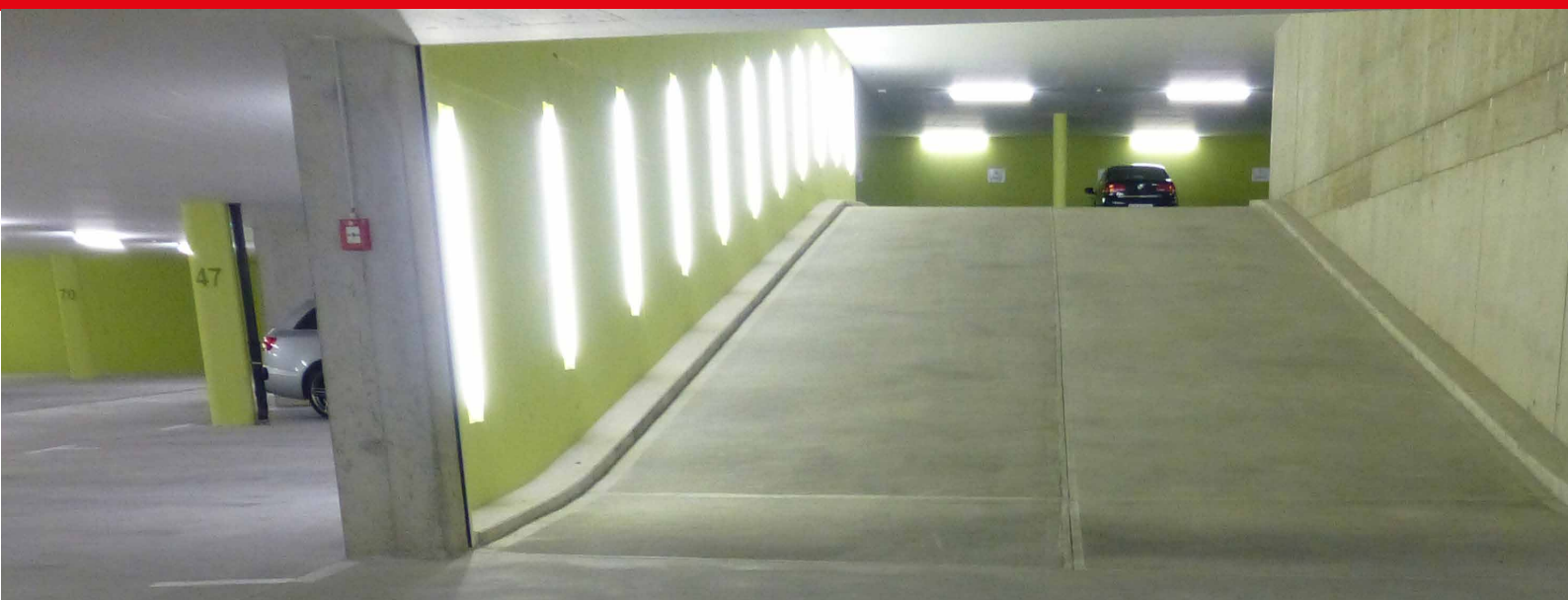
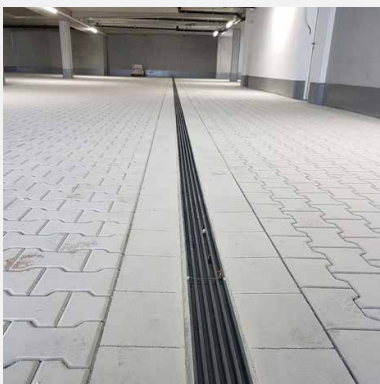


ENTWÄSSERUNGSSYSTEME



AquaStop – für Tiefgaragen und Parkhäuser

- Aus glasfaserverstärktem Polyester
- Robust und extrem belastbar
- Frost- und tausalzbeständig
- Säurebeständig und korrosionsfrei



WOLFA

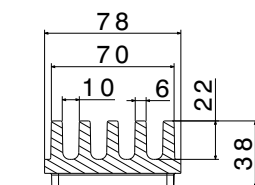
Flachrinne „AquaStop“

Die WOLFA-AquaStop Entwässerungsrinnen ohne Rost eignen sich hervorragend für die Ableitung von Schlepp- und Schmelzwasser in Tiefgaragen und Parkhäusern. Die Kammrinnen mit einer äußerst niedrigen Bauhöhe von nur 25, 30 bzw. 38 mm sind Dank des verwendeten GFK-Materials extrem belastbar. Durch einen Sicherheitsfalz ist eine Abdichtung nach unten gewährleistet.



AquaStop Mini

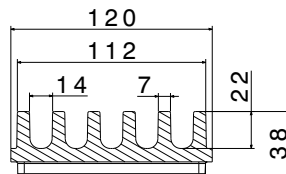
Pkw-befahrbar



Bemaßung in mm

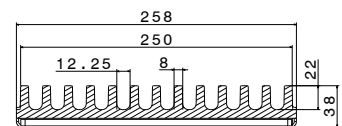
AquaStop Klassik

Belastungsklasse D 400



AquaStop Maxi

Belastungsklasse D 400



Das System im Überblick

Mit den WOLFA-AquaStop-Flachrinnen ohne Rost gelang WOLFA eine Produktentwicklung mit gleich mehreren Alleinstellungsmerkmalen. Mit einer ultraflachen Höhe von nur 25 bzw. 38 mm und einer Belastbarkeit bis zur Klasse E 600 setzt sie neue Maßstäbe für den Einsatz in Tiefgaragen und Parkhäusern. Dabei ist es egal, ob die Rinne in eine vorhandene Aussparung gesetzt oder mit Hilfe einer Rinnenaufständerung in den Beton eingegossen werden soll. Eine Montage in Pflaster oder Gussasphalt ist ebenfalls möglich.

Einsatzbereiche

- Parkhäuser
- Parkplätze
- Tiefgaragen
- Industriehallen
- Feuerwehrrhäuser
- Waschanlagen

Vorteile, die überzeugen:

- Bauhöhe nur 25, 30 bzw. 38 mm
- einfache und schnelle Nut- und Federverbindung
- wartungsfrei - ohne Rost
- klapperfrei und abriebfest
- beständig gegen viele Chemikalien
- korrosionsfrei
- extrem belastbar
- leicht zu reinigen

Einfache und schnelle Steckverbindung:



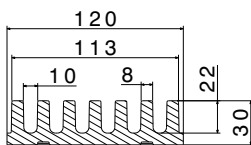
Durch *Nut- und Federverbindung* - ohne zusätzliche Verbindungsstücke.

AquaStop Premium

Belastungsklasse E 600



- Einbauhöhe: 30 mm
- Breite: 120 mm
- Länge: 1000 mm
- Schlitzbreite: 10 mm
- Ablauf: NW 100

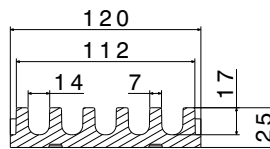


AquaStop Ultra

Belastungsklasse D 400



- Einbauhöhe: 25 mm
- Breite: 120 mm
- Länge: 1000 mm
- Schlitzbreite: 14 mm
- Ablauf: NW 100, NW 125

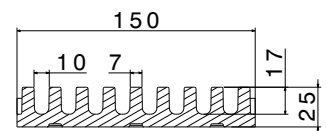


AquaStop Ultra 150

Belastungsklasse E 600



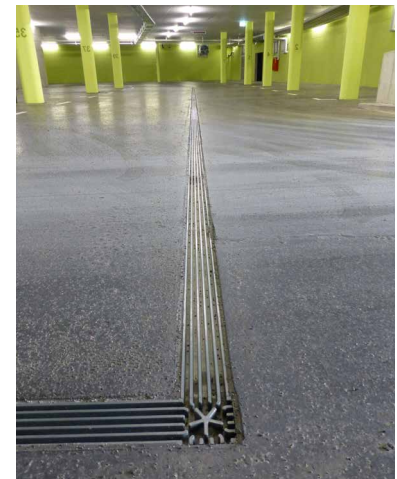
- Einbauhöhe: 25 mm
- Breite: 150 mm
- Länge: 1000 mm
- Schlitzbreite: 10 mm
- Ablauf: NW 100, NW 125



AquaStop in Beton



AquaStop in Pflaster



AquaStop in Asphalt

Die neue Rinnenaufständerung von WOLFA

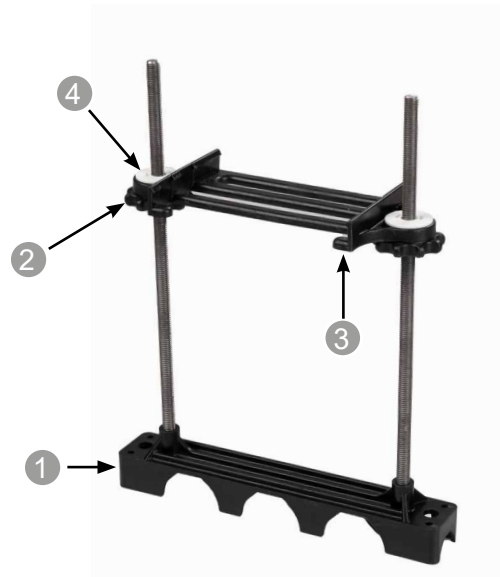
Die Ausführung mit Kunststofffuß wurde speziell für den Einsatz in WU-Beton entwickelt. Die Gewindestangen können nach dem Armieren in die vorab aufgeschraubte Kunststofffüße eingedreht werden. Die Rinnenaufständerung ermöglicht einen schnellen und kostensparenden Einbau der Rinnen.

Als weitere Einbauhilfe steht ein Montageabdeckblech zur Verfügung. Der Rinnenkörper bleibt damit während des Einbaus sauber und die Rinne ist beim Flügelglätten geschützt. Das variable Winkelstück ermöglicht einen vierseitigen Rinnenanschluss. Die offenen Seiten können je nach Bedarf mit einem Rinnenabschlussdeckel geschlossen werden. Durch das gerade Einlaufstück mit abnehmbarer Revisionsklappe und verschiedenen Ablaufanschlussringen kann die Rinne senkrecht nach unten oder seitlich entwässert werden.







Rinnenaufständerung

zur Höhenfixierung zwischen 30-300 mm oder 30-500 mm für 120 mm breite Ausführung



Bedarf je Rinne:

- | | | |
|---|--|-------------------------|
| 1 |  | 1 x Rinnenaufständerung |
| 2 |  | 2 x Muttern |
| 3 |  | 1 x Einbauhalterung |
| 4 |  | 2 x Sicherung |

zzgl. 1 Stück am Strangende und 1 Stück pro Einlaufstück oder variablem Winkelstück

Einbaubeispiel:

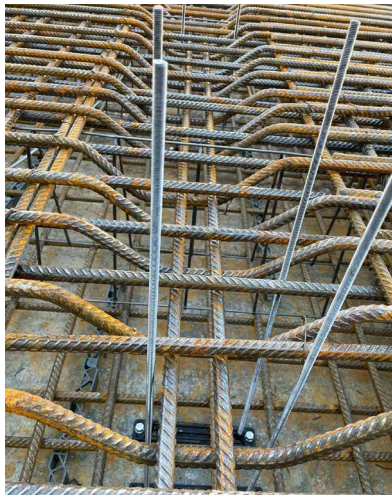
- Muttern auf Aufständerung montieren
- Einbauhalterung an Rinnenunterseite anbringen
- Einbauhalterung mit Rinne an Aufständerung einklicken
- Rinnen zusammenhängen und Aufständerung anschrauben
- Höhe einstellen
- Gewindestangen kürzen
- Sicherungen anbringen



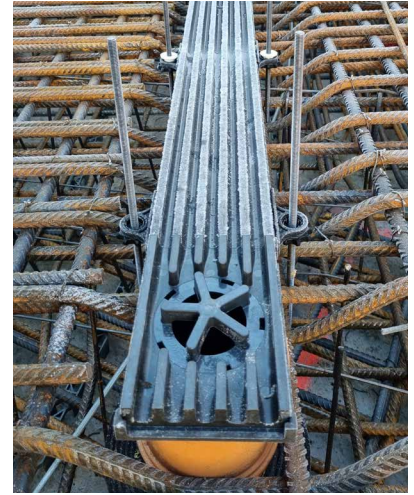
Lösungen in der Praxis



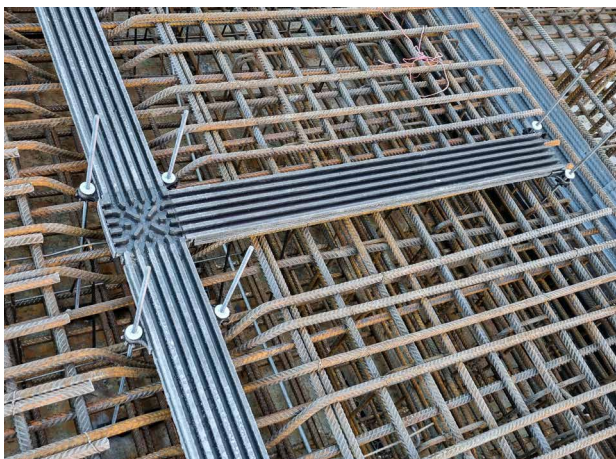
Kunststofffuß auf Sauberkeitsschicht aufschrauben.



Bewehrung einbauen. Gewindestangen montieren.



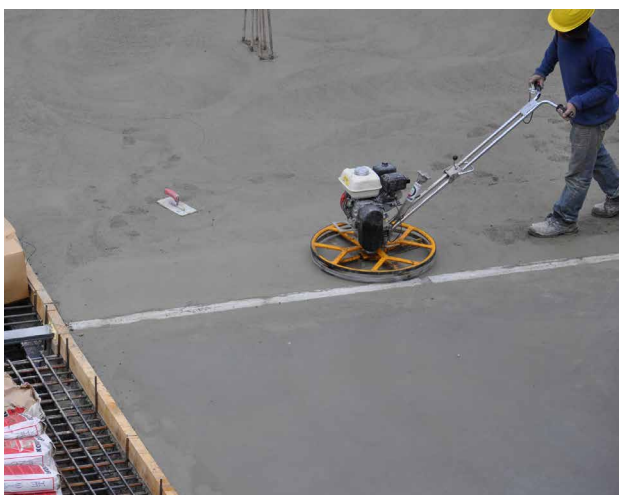
Rinne mit Einbauhalterung an den Gewindestangen anbringen.



Rinne in der Höhe ausrichten.



Sicherungen anbringen und Gewindestangen kürzen. Montageabdeckblech anbringen.



Flügelglätten bei AquaStop mit Montageabdeckblech.



AquaStop mit Montageabdeckblech.

Zubehör



Einlaufstück gerade



Variables Einlauf-/Winkelstück für AquaStop Ultra



Variables Winkelstück für alle Typen, außer AquaStop Mini



Montageabdeckblech



Blechstreifen



Rinnenaufständerung Metall zur Höhenfixierung zwischen 30-300mm oder 30-500mm



Rinnenaufständerung Kunststoff zur Höhenfixierung zwischen 30-300mm oder 30-500mm



Ablaufanschlussring NW 50
für alle Typen, außer AquaStop-Mini



Ablaufanschlussring NW 70
für AquaStop Mini



Ablaufanschlussring NW 70
Ablaufreduzierstück NW 125/100
für alle Typen, außer AquaStop Mini



Ablaufanschlussring NW 100
mit Geruchsverschluss für alle Typen, außer AquaStop Mini



Seitlicher Rinnenabschlussdeckel



Variables Kurvenstück
bis 7° Schräge kürzbar für AquaStop-Ultra



Reinigungsrechen

Lösungen in der Praxis



Anwendungsbeispiel 1
Montage mit Rinnenaufständerung



Anwendungsbeispiel 2
Montage in vorhandene Aussparung



Anwendungsbeispiel 2
Montage in vorhandene Aussparung



Technische Übersicht: AquaStop - Kammlinne ohne Rost

Typen ▶	Klassik	Ultra	Ultra 150	Premium	Maxi	Mini
Material Rinnenkörper	GFK	GFK	GFK	GFK	GFK	GFK
Länge	1000 mm	1000 mm	1000 mm	1000 mm	1000 mm	1000 mm
Breite	120 mm	120 mm	150 mm	120 mm	258 mm	78 mm
Höhe	38 mm	25 mm	25 mm	30 mm	38 mm	38 mm
Schlitzbreite	14 mm	14 mm	10 mm	10 mm	12 mm	10 mm
Gewicht	3,8 kg	3,02 kg	4,25 kg	4,10 kg	8,1 kg	2,6 kg
Farbe	anthrazit	anthrazit	anthrazit	anthrazit	anthrazit	anthrazit
Ablauf	NW 50, 70, 100, 125	NW 50, 70, 100, 125	NW 50, 70, 100, 125	NW 50, 70, 100, 125	NW 50, 70, 100, 125	NW 70
Querschnitt	14,00 cm ²	10,58 cm ²	12,15 cm ²	12,02 cm ²	31,85 cm ²	8,01 cm ²
Wasseraufnahmvolumen	1,4 l/m	1,1 l/m	1,2 l/m	1,2 l/m	3,18 l/m	0,8 l/m

Zubehör: AquaStop - Kammlinne ohne Rost

Typen ▶	Klassik	Ultra	Ultra 150	Premium	Maxi	Mini
Blechstreifen	■	■	■	■	■	■
Montageabdeckblech	■	■	■	■	■	■
Rinnenaufständerung	■	■	■	■	■	■
Seitliche Abschlussdeckel	■	■	■	■	■	■
Reinigungsrechen	■	■	■	■	■	■
Einlaufstück gerade	■	■	■	■	■	■
Variables Winkelstück	■	■	■	■	■	■
Variables Kurvenstück	-	■	-	-	-	-
Ablaufanschlussring NW 125, NW 100, NW 50 NW 70	■ ■	■ ■	■ ■	■ ■	■ ■	- ■
Ablaufanschlussring NW 100 mit Geruchsverschluss	■	■	■	■	■	-
Ablaufanschlussring NW 50 mit seitlicher Abführung	■	■	■	■	■	-
Ablaufreduzierstück NW 125 / 100	■	■	■	-	-	-

Systemlösungen für eine effiziente Entwässerung

Parkhäuser und Tiefgaragen bilden mit Ihren unterschiedlichen Bereichen wie z. B. Rampen und Parkdecks eine komplexe Einheit. Hier ermöglichen die WOLFA-Rinnen 150F, 150V-Line und 200V-Line eine leistungsstarke Entwässerung.

Entwässerungsrinne 150F ▬ Belastungsklasse A 15 - D 400

Die Flachrinne mit einer Nennweite von 164 mm und einer Bauhöhe von nur 98 mm! Rostvarianten von Belastungsklassen A 15 - D 400. Alle Roste sind vierfach gesichert.

Technische Daten: Baubreite 228 mm, Einbauhöhe 98 mm, lichte Weite 164 mm.

Entwässerungsrinne 150V-Line ▬ Belastungsklasse A 15 - D 400

Die GFK-Profi-Rinne von **WOLFA** geeignet für viele Anwendungsbereiche. Der Rinnenkörper ist wahlweise mit GFK- oder Stahlkante lieferbar. Roste in den Belastungsklassen A 15 – D 400.

Technische Daten: 8mm GFK-Kante Baubreite 228 mm, Einbauhöhe 238 mm, lichte Weite 164 mm.

Entwässerungsrinne 200V-Line ▬ Belastungsklasse B 125 - D 400

Die neue Profi-Rinne zur Aufnahme von maximaler Wassermengen. Der Rinnenkörper ist wahlweise mit GFK- oder Stahlkante lieferbar. Roste in den Belastungsklassen B 125 – D 400.

Technische Daten: 8mm GFK-Kante, Einbauhöhe 238 mm, Breite 274 mm, lichte Weite 210 mm



Entwässerungsrinne 150F



Entwässerungsrinne 150V-Line



Entwässerungsrinne 200V-Line

WOLFARTH
Bauelemente aus
Stahl + Kunststoff

Friedrich Wolfarth GmbH & Co. KG
Bauelemente aus Stahl und Kunststoff

Friedrich-Wolfarth-Straße 6
D-97990 Weikersheim-Neubronn
Telefon: +49 (0) 79 34 / 91 91-0
Telefax: +49 (0) 79 34 / 91 91-50
Internet: <http://www.wolfa.de>
E-Mail: mail@wolfa.de